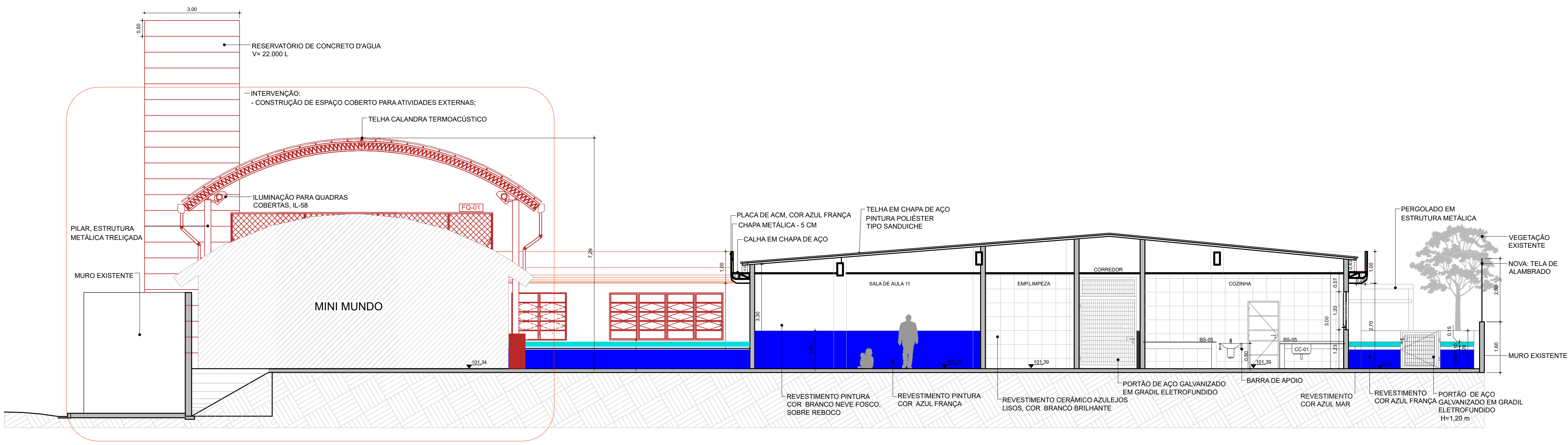


3 CORTE EE
ESC.: 1/75



3 CORTE DD
ESC.: 1/75

PREFEITURA DO MUNICÍPIO DE ITAPEVI
SECRETARIA DE INFRAESTRUTURA E SERVIÇOS URBANOS



Assunto: PROJETO DE REFORMA GERAL
Obra: CRECHÃO - CRECHE DE TEMPO INTEGRAL
Local do Imóvel: RUA ALCIDES COTRIN, 177 - JD. SANTA RITA
ITAPEVI - SP
Proprietário: PREFEITURA MUNICIPAL DE ITAPEVI

Marcos de Oliveira Anjos
Secretário de Infraestrutura
e serviços urbanos
Prefeitura Municipal de Itapevi
CNPJ nº: 46.923.031/0001-28

DESIGNADO ANDRÉ	Tipo PROJETO ARQUITETURA	ESCALA 1:75	FECHAR
ELABORADO ZAD	DATA ABR/2020	REVISÃO 01	4/5
PROJETO CORTE S	PROCESSO Nº	IMPRESSO EM 14/04/2022	